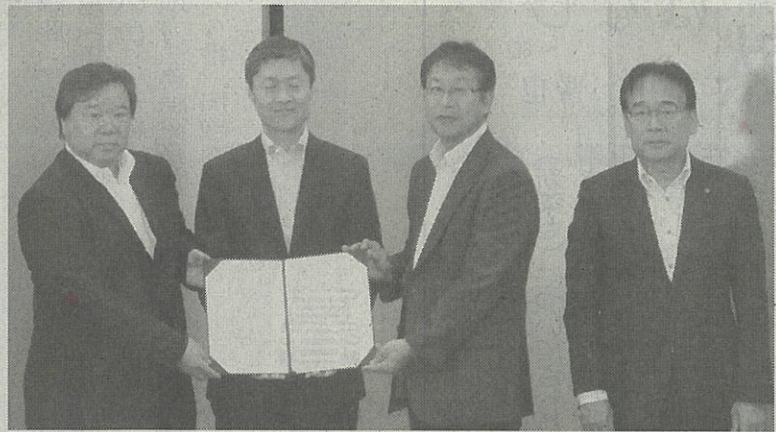


「開放特許」で新商品を

M・T・C 連携し開発へ

活用して中小企業の技術課題の解決を積極的に支援し、新商品開発につなげるなどしている。

同金庫は取引先企業の葛城工業(広陵町、吉岡弘修代表)と、同社に部品を供給するM・T・C(大和高田市、森久次代表)の2社を同局に紹介。オフィス関連事業などのイトーキ(東京都)と、葛城工業のライセンス契約を成立させた。今後、葛城工業とM・T・Cは協力し、イトーキの特許技術を利用した新商品の開発を進める。



ライセンス契約書を手にする(左から)森代表、イトーキの森谷仁昭常務執行役員、吉岡代表と高田理事長=23日、田原本町の奈良中央信用金庫

米中摩擦激化で急落

東証 アジア 世界同時株安の様相

週明け26日の東京株式市場は、米中貿易摩擦のさらなる激化が避けられないとの緊迫感から売り注文が強まり、日経平均株価(225種)が急落する全面安の展開となった。下げ幅は一時500円を超え、約3週間ぶりの安値を付けた。円相場は一時1ドル104円台後半に急伸した。

前週末に欧米市場が下落した流れは東京株式市場でも止まらず、中国市場の代

大企業から技術提供で

知財ビジネスマッチング「23年度から実施。大手企業は、近畿経済産業局が平成から提供された開放特許を

ここが気になる! 軽減税率

遊園地やテーマパークの売店で買った物を歩きながら飲食する場合には、同一施設内でも外食とは見なされず、持ち帰りの扱いで8%の軽減税率が適用される。一方、園内のベンチに座って食べる場合は、購入した店が管理する設備がどこかで税率が異なるため、注意が必要だ。

食べる場所で「外食」扱いに

に話めて持ち帰る場合は10%になる。スーパーの店員が売り場で買った食料品を専用の休憩スペースで食べるのであれば、客への食事提供を目的とした設備ではないため8%。一般客と同様にイトインコーナーで食べると外食扱いで10%とされる。

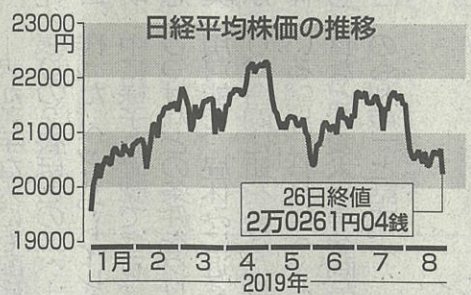
学校の学生食堂や、会社の社員食堂は外食として扱う。ただ学校給食や老人ホームの食事などは、ほかの形態で食事を取ることが難しい「生活営む場所」での飲食と位置付けて軽減対象とし、一定の配慮を示した。

ベンチは店と施設側が契約書を交わしていなくても、飲食に使う「暗黙の合意」があれば店が管理していると判断され、外食扱いで10%、休憩用のベンチなど店と無関係であれば8%になる。ベンチの管理状況を明示するなど来場者の混乱を避けることが不可欠だ。

軽減税率の対象になるかどうかは食事の提供時に、客が伝えた意思によって決まる。回転ずし店のレジで持ち帰り用に買った8%だが、店内のテーブルに着いて注文したすしを、食べ切れずにバック

| 消費税率 こんな違いも… | |
|----------------|---------------------------|
| 標準税率10% | 軽減税率8% |
| 売店が管理するベンチで食べる | 遊園地の売店 歩きながら食べる |
| 店内での食べ残しを持ち帰り | 回転ずし 持ち帰り用のバック詰めを購入 |
| イトインコーナーで食べる | スーパー店員の飲食 店員専用の休憩スペースで食べる |
| 学生食堂、社員食堂 | 施設内の食事 学校給食、老人ホームの食事 |

高田理事長は「2社は当金庫の『ちゅうしん地域中小企業振興助成金制度』の入賞者で、技術力が非常に高い。新商品の開発成功に大いに期待している」と語った。



日経平均株価は午後取引が始まると買い戻しも入り、下げ幅をやや縮めた。終値は前週末比449円87銭安の2万0261円04銭で、1月10日以来、約8カ月ぶりの安値を付けた。東証株価指数(TOPIX)は24.22(昨安)の1478.03。03で、1月4日の大発会以来の低水準となった。出来高は約11億4千万株。

サンリット産業 自己破産申請へ

業績悪化で負債額33億円

企業や官公庁向けの制服メーカー、サンリット産業(大阪市中央区)が自己破産申請の準備に入ったことが26日、分かった。近年進む職場のカジュアル化で制服需要が減り、業績が悪化した。

天候不順などで 虫対策用品不調

各社が新提案強化

蚊やハエなど虫対策用品の市場の先行きが不透明になっている。猛暑や長雨などの天候不順が続くこと数年の異常気象により、虫の活動が鈍ったり人間と接触する機会が減ったりして売り上げが落ち込むため、各社は通年使用の商品など新たな提案を強化している。

| ◆東京市場(26日) | |
|------------|-------------------------|
| 対ドル | 105.73-105.75円 (0.91円高) |
| 対ユーロ | 117.58-117.62円 (0.46円高) |
| 日経平均 | 2万0261.04円 (449.87円安) |
| TOPIX | 1478.03 (24.22(昨安)) |

市況 26日

●県中央卸売市場 (円、消費税込み)

みかん 5.50
スモモ 10.10
スモモ 10.25
スモモ 10.50
スモモ 10.75
スモモ 11.00
スモモ 11.25
スモモ 11.50
スモモ 11.75
スモモ 12.00

島野野島野製菓 5.50
徳長徳長徳長山山 10.10
徳長徳長徳長山山 10.25
徳長徳長徳長山山 10.50
徳長徳長徳長山山 10.75
徳長徳長徳長山山 10.90

高値 3024
安値 1296
高値 1296
安値 2592
高値 2700
安値 1080
高値 1944
安値 1080
高値 1620
安値 4968
高値 5184
安値 1518

●吉野青果市場 (円)

高値 50
安値 300
高値 80
安値 1400
高値 130
安値 60
高値 1300
安値 500

ギョウリ 50
ネギ 80
ニンニク 1400
青キナメ 130
ネギ 60
ネギ 500

高値 150
安値 50
高値 10
安値 10
高値 10
安値 10
高値 10
安値 10

高値 150
安値 50
高値 10
安値 10
高値 10
安値 10
高値 10
安値 10

高値 150
安値 50
高値 10
安値 10
高値 10
安値 10
高値 10
安値 10

高値 150
安値 50
高値 10
安値 10
高値 10
安値 10
高値 10
安値 10

高値 150
安値 50
高値 10
安値 10
高値 10
安値 10
高値 10
安値 10

高値 150
安値 50
高値 10
安値 10
高値 10
安値 10
高値 10
安値 10

高値 150
安値 50
高値 10
安値 10
高値 10
安値 10
高値 10
安値 10

高値 150
安値 50
高値 10
安値 10
高値 10
安値 10
高値 10
安値 10

高値 150
安値 50
高値 10
安値 10
高値 10
安値 10
高値 10
安値 10

高値 150
安値 50
高値 10
安値 10
高値 10
安値 10
高値 10
安値 10

高値 150
安値 50
高値 10
安値 10
高値 10
安値 10
高値 10
安値 10

高値 150
安値 50
高値 10
安値 10
高値 10
安値 10
高値 10
安値 10



奈良の魅力を各地に

NTT西の本社 令和4年移転へ

グループ連携強化

NTT西日本は26日、大阪市中央区にある本社を、大阪市東区にある本社を、グループ企業の本社などが集まる大阪市都島区の所有地に令和4年1月に移転すると明らかにした。グループの連携強化や業務の効率化を図るのが狙い。

新しい本社のビルは地上12階地下1階建てで、3年10月に完成する予定だ。大阪城公園近くにある現在の本社には約2千人が勤務しているが、昭和41年の完成から50年以上経過し、老朽化への対応が課題だった。

26日に大阪府で記者会見した小林充佳社長は、移転後の敷地について「大阪・関西万博」を視野に活用も考えた。考えを示した。

奈良の魅力を語る武田健太郎広報部長(右)と古沢秀明室長=26日、奈良市法華寺町の奈良新聞社